

TARIFS DES SERVICES FINANCIERS



PARTICULIERS

Vos conditions tarifaires applicables
au 1^{er} juillet 2020



Votre partenaire de confiance au quotidien.



PRÉAMBULE

Cette brochure regroupe l'ensemble des principales conditions tarifaires appliquées aux produits et services financiers de l'OPT-NC pour la clientèle des particuliers.

Ces informations vous sont utiles pour choisir les produits et services les plus adaptés à vos attentes et pour améliorer la gestion de vos opérations bancaires.

Pour vous conseiller au mieux, notre réseau de 37 agences en Nouvelle-Calédonie ainsi que le Service Relation Clients du Centre Financier de Nouméa sont disponibles pour vous apporter chaque jour des réponses simples et concrètes.

Retrouvez également nos produits, services et présents tarifs sur notre site internet :

www.ccp.nc

Les tarifs mentionnés dans la présente brochure sont exprimés en XPF. Ils incluent, sauf indication contraire, la TOF au taux en vigueur. Toutes évolutions de cette taxe ou la mise en place de nouvelles, seront répercutées automatiquement aux clients.*

SOMMAIRE

| | | |
|------|--|-------|
| I | EXTRAIT STANDARD DES PRINCIPAUX TARIFS | Pg 3 |
| II | OUVERTURE, FONCTIONNEMENT ET SUIVI DE VOTRE COMPTE | Pg 4 |
| III | VOTRE BANQUE À DISTANCE | Pg 5 |
| IV | VOS MOYENS ET OPÉRATIONS DE PAIEMENT | Pg 6 |
| | Cartes Bancaires Internationales sur CCP | Pg 6 |
| | Cartes de retrait (utilisables sur les GAB de l'OPT-NC uniquement) | Pg 6 |
| | Virements bancaires | Pg 8 |
| | Prélèvements/ TIP/ téléchèques reçus | Pg 9 |
| | Chèques | Pg 9 |
| V | FACILITÉ DE CAISSE ET DÉCOUVERT - IRRÉGULARITÉS ET INCIDENTS | Pg 11 |
| VI | TENUE DE COMPTE ÉPARGNE | Pg 13 |
| VII | SUCCESSIONS ET GESTION DE COMPTE INACTIF | Pg 14 |
| VIII | FORMULES | Pg 15 |

* Taxe sur les Opérations Financières : 6,00% du montant brut.

EXTRAIT STANDARD DES PRINCIPAUX TARIFS

Cet extrait standard des principaux tarifs des produits et services les plus demandés, vous est proposé à titre indicatif. Retrouvez l'ensemble de nos produits et services sur notre site www.ccp.nc

Tarifs TTC en XPF

| | |
|--|--|
| Tenue de compte (par trimestre) Cotisation indivisible | 416/ trimestre (1 664/ an) |
| Abonnement CCP.NC Classic : gestion des comptes en ligne Cotisation indivisible | 71/ mois (852/ an) |
| Service d'alertes par SMS sur la situation du compte <ul style="list-style-type: none"> ▪ Abonnement mensuel ▪ Par alerte de seuil ▪ Par alerte découvert | 318/ mois (3 816/ an) GRATUIT 170 par SMS |
| Carte Visa Classic - à débit immédiat | 3 392/ an |
| Carte Visa Classic - à débit différé | 4 240/ an |
| Carte Visa Electron - à autorisation systématique <ul style="list-style-type: none"> ▪ Clients de 16 à 25 ans ▪ Clients de 26 ans et plus | 2 650/ an 2 968/ an |
| Retrait à un GAB d'un autre établissement en local | GRATUIT |
| Virement ponctuel émis vers un autre établissement en local : <ul style="list-style-type: none"> ▪ En agence ▪ Sur Internet | 318 GRATUIT |
| Virement occasionnel externe en Métropole/DOM/COM : <ul style="list-style-type: none"> ▪ En agence ▪ Sur Internet | 742 556 |
| Prélèvement : <ul style="list-style-type: none"> ▪ Mise en place d'une autorisation de prélèvement en NC ▪ Mise en place d'un mandat de prélèvement SEPA COM PACIFIC⁽¹⁾ | GRATUIT GRATUIT |
| Commission d'intervention ⁽²⁾ (acceptation d'opérations hors découvert autorisé) Quel que soit le nombre d'opérations | 1 060/ jour avec un plafond fixé à 10 600/ mois |

(1) La zone SEPA (Single Euro Payments Area ou Espace Unique de Paiements en Euros) au 01/01/2012 couvre les états membres de l'Union Européenne auxquels s'ajoutent l'Islande, le Liechtenstein, Monaco, la Norvège et la Suisse. SEPA COM PACIFIC : échanges avec le territoire national français (métropole, DOM et COM) au format SEPA.

(2) La commission d'intervention est une somme perçue par l'OPT-NC en raison d'une opération entraînant une irrégularité de fonctionnement du compte nécessitant un traitement particulier (présentation d'un ordre de paiement irrégulier, coordonnées bancaires inexactes, absence ou insuffisance de provision).



OUVERTURE, FONCTIONNEMENT ET SUIVI DE VOTRE COMPTE

Tarifs TTC en XPF

OUVERTURE, TRANSFORMATION, CLÔTURE, SUIVI

| | |
|--|---------|
| Ouverture du compte | GRATUIT |
| Clôture du compte | GRATUIT |
| Transformation du compte | GRATUIT |
| Mise en place/ modification/ annulation d'une procuration | GRATUIT |
| Service Mobilité | GRATUIT |
| Service Bancaire de Base (droit au compte prévu par l'art L312-1 du CMF) | GRATUIT |

RELEVÉ DE COMPTE

| | |
|---|-----------------------|
| Édition/ expédition par courrier mensuel | GRATUIT |
| Édition/ expédition par courrier du récapitulatif annuel de frais CCP | GRATUIT |
| Édition/ expédition par courrier décadaire (pour CCP) | 1 018/ trimestre |
| Édition/ expédition par courrier à chaque jour d'opération (pour CCP) | 3 816/ trimestre |
| Édition/ expédition par courrier à la demande | 403/ mois indivisible |

TENUE DE COMPTE

| | |
|--|----------------------------|
| Tenue de compte particulier cotisation indivisible | 416/ trimestre (1 664/ an) |
| Recherche (hors chèque et carte) et délivrance d'une attestation | 1 590 |
| Recherche (documents, opérations) : | |
| ▪ Ancienneté inférieure ou égale à 1 an | 2 014 |
| ▪ Ancienneté supérieure à 1 an | 3 180 |

SERVICES EN AGENCE

| | |
|---|-----------------------|
| Délivrance d'une notification d'avoir pour un compte CCP | 372 |
| Envoi exceptionnel à domicile | <i>Frais postaux</i> |
| Envoi exceptionnel en recommandé à domicile | <i>Frais postaux</i> |
| Édition d'un relevé d'opérations à la demande | 403/ mois indivisible |
| Édition d'un Relevé d'Identité Postal | GRATUIT |
| Retrait d'espèces sans émission de chèque (minimum 20 000F) | GRATUIT |
| Retrait supérieur à 200 000F : un délai de prévenance de 48h est demandé. Contactez votre agence OPT-NC pour plus de précisions. | |
| Versement d'espèces | GRATUIT |
| Paiement à vue d'un Chèque Emploi Service émis sur un CCP | GRATUIT |
| Paiement exceptionnel à vue d'un chèque non barré | GRATUIT |



VOTRE BANQUE À DISTANCE

Vos comptes à portée de main grâce à nos services d'accès à distance, pour un accès libre 24H/ 24 et 7J/ 7!

Tarifs TTC en XPF

| SUR GUICHET AUTOMATIQUE DE BANQUE OPT-NC (COMPTES CCP ET LIVRET A) | |
|--|--------------------------------------|
| Consultation du solde, commande de chéquier, édition des 10 dernières opérations/ RIP/ RICE | GRATUIT |
| Retrait d'espèces | GRATUIT |
| PAR INTERNET SUR www.ccp.nc ⁽³⁾ | |
| Service CCP.NC : consultation et gestion de compte par Internet : cotisation indivisible <ul style="list-style-type: none"> ▪ CCP.NC START (consultation uniquement) ▪ CCP.NC CLASSIC (consultation, gestion, virements ponctuels gratuits en local et -25% sur le tarif des virements ponctuels DOM/ COM/ Métropole) ▪ CCP.NC MAX (consultation, gestion et virements ponctuels gratuits en local/ DOM/ COM/ Métropole) | GRATUIT 71/ mois 848/ mois |
| Réédition du code confidentiel | 424 |
| SUR SON TÉLÉPHONE MOBILE AVEC CCP.SMS ⁽³⁾ | |
| Service CCP.SMS : réception par SMS du solde CCP/ encours VISA à débit différé/ 5 dernières opérations (selon les conditions choisies) : <ul style="list-style-type: none"> ▪ CCP.SMS HEBDOMADAIRE ▪ CCP.SMS QUOTIDIEN | 454/ mois 909/ mois |
| PAR SMS AVEC CCP 3000 ⁽³⁾ | |
| Service CCP 3000 : consulter ses comptes par SMS (envoyer SO pour le solde du CCP/ CB pour l'encours VISA à débit différé/ OP pour les 3 dernières opérations imputées sur le compte) : <ul style="list-style-type: none"> ▪ Abonnement CCP 3000 ▪ Réédition du code confidentiel | GRATUIT 424 |
| PAR TÉLÉPHONE AVEC AUDIPOSTE ⁽³⁾ | |
| Service AUDIPOSTE : consulter ses comptes par téléphone : <ul style="list-style-type: none"> ▪ Abonnement CCP 3000 ▪ Réédition du code confidentiel | GRATUIT 424 |
| PAR SMS AVEC SURF CCP ⁽³⁾ | |
| Service SMS d'alerte pour votre CCP («alerte seuil» personnalisable et alerte «découvert») : <ul style="list-style-type: none"> ▪ Abonnement SURF CCP ▪ Réception d'une alerte «seuil» ▪ Réception d'une alerte «découvert» | 318/ mois GRATUIT 170/ SMS |

(3) Abonnement www.ccp.nc : hors coût de l'opérateur et/ ou du fournisseur d'accès internet

CCP SMS : hors coût de l'opérateur

Service CCP 3000 : 140 XPF HT/ SMS surtaxé envoyé au 3000

Service AUDIPOSTE : 12 XPF HT toutes les 11 secondes l'appel au 36.67.00

SURF CCP : hors coût de l'opérateur



VOS MOYENS ET OPÉRATIONS DE PAIEMENT

Cartes bancaires de paiement et ou de retrait, les alliées de votre CCP !

Tarifs TTC en XPF

| CARTES BANCAIRES INTERNATIONALES SUR CCP | |
|---|--------------------------------|
| Carte Visa Premier à débit différé | 13 780/ an |
| Carte Visa Classic à débit différé | 4 240/ an |
| Carte Visa Classic à débit immédiat | 3 392/ an |
| Carte Visa Electron | 2 968/ an |
| Carte Visa Electron Jeune (Clients de 16 à 25 ans) | 2 650/ an |
| Cotisation à partir de la 2 ^{ème} carte identique sur le même compte | Demi tarif/ an |
| Modification du plafond de paiement | 2 120 |
| Remplacement de carte par renouvellement automatique | GRATUIT |
| Remplacement de carte à la demande du porteur (détérioration/ opposition) | 2 120 |
| Rédition du code confidentiel | 2 120 |
| CARTES DE RETRAIT (UTILISABLES SUR LES GAB DE L'OPT-NC UNIQUEMENT) | |
| Carte de retrait Corail (à partir de 18 ans) | GRATUIT |
| Carte de retrait Kagoo à plafond personnalisé (de 13 à 18 ans) | GRATUIT |
| Carte de retrait Kagoo à plafond personnalisé | 530/ an |
| Carte de retrait Corail+ | 530/ an |
| Carte de retrait Corail à plafond personnalisé à destination des majeurs protégés (valable 4 ans) | 530/ an (soit 2 120/ 4 ans) |
| Modification du plafond personnalisé de retrait | 530 |
| Remplacement de carte par renouvellement automatique | GRATUIT |
| Remplacement de carte à la demande du porteur (détérioration/ opposition) | 890 |
| Rédition du code confidentiel | 1 590 |
| RETRAITS D'ESPÈCES ET PAIEMENTS PAR CARTE BANCAIRE | |
| Retrait d'espèces à un GAB : OPT-NC/ autres en local/ en Zone SEPA ⁽¹⁾ | GRATUIT |
| Retrait d'espèces à un GAB hors zone SEPA ⁽⁴⁾ | (120 + 1,5%) + TOF |
| Paiement par carte en Nouvelle-Calédonie/ en zone SEPA ⁽¹⁾ | GRATUIT |
| Paiement par carte hors zone SEPA ⁽⁴⁾ | 1,5% + TOF |

(4) La conversion en XPF est effectuée par le centre international VISA le jour de la réception du débit à ce centre et aux conditions de change du réseau VISA majorées de la commission indiquée ci-dessus.

AUTRES SERVICES LIÉS AUX CARTES BANCAIRES ET AUX CARTES DE RETRAIT

| | |
|---|----------------|
| Mise à disposition de la carte en agence (dans le délai de garde) | GRATUIT |
| Envoi de la carte à domicile | GRATUIT |
| Envoi du code confidentiel à domicile | GRATUIT |
| Carte capturée en Nouvelle-Calédonie | 1 060 |
| Carte capturée hors Nouvelle-Calédonie | 5 300 |
| Résiliation du contrat carte | GRATUIT |

Pratique

Je prends mon rendez-vous en ligne !

www.opt.nc

Télécoms / Financier

Je prends rendez-vous avec mon Conseiller Télécoms ou Financier

VOS MOYENS ET OPÉRATIONS DE PAIEMENT

Les virements et prélèvements, pour transférer et recevoir des XPF ou des EUROS en toute sécurité !

Tarifs TTC en XPF

ÉMISSION D'UN VIREMENT EN NOUVELLE-CALÉDONIE ET VERS WALLIS & FUTUNA

| | |
|---|--|
| Virement ponctuel : <ul style="list-style-type: none"> ▪ Émis vers un compte CCP ou d'épargne ouvert à l'OPT-NC ▪ Émis vers un autre établissement ▪ Virement urgent ▪ Révocation | GRATUIT 318 1 060 1 060 |
| Virement permanent d'une somme fixe à une périodicité donnée : <ul style="list-style-type: none"> ▪ Mise en place, modification, révocation ▪ Suspension temporaire d'une ou de plusieurs échéances ▪ Virement permanent émis vers un compte CCP ou d'épargne ouvert à l'OPT-NC ▪ Virement permanent émis vers un autre établissement | 1 060 1 060 GRATUIT 318 |
| Virement permanent d'une somme variable à une périodicité donnée : <ul style="list-style-type: none"> ▪ Mise en place, modification, révocation ▪ Suspension temporaire d'une ou de plusieurs échéances ▪ Virement permanent émis vers un compte CCP ou d'épargne ouvert à l'OPT-NC ▪ Virement permanent émis vers un autre établissement | 1 060 1 060 GRATUIT 318 |

ÉMISSION D'UN VIREMENT EN € ou en XPF VERS LA MÉTROPOLE/ DOM/ AUTRES COM (Y COMPRIS LA POLYNÉSIE FRANÇAISE)

| | |
|--|--|
| Virement ponctuel : <ul style="list-style-type: none"> ▪ Virement émis ▪ Virement urgent ▪ Révocation | 742 1 060 1060 |
| Virement permanent d'une somme fixe à une périodicité donnée : <ul style="list-style-type: none"> ▪ Mise en place, modification, révocation ▪ Suspension temporaire d'une ou de plusieurs échéances ▪ Virement permanent émis | 1 060 1 060 742 |
| Virement permanent d'une somme variable à une périodicité donnée : <ul style="list-style-type: none"> ▪ Mise en place, modification, révocation ▪ suspension temporaire d'une ou de plusieurs échéances ▪ Virement permanent émis | 1 060 1 060 742 |

VIREMENT MENSUEL D'UNE SOMME FIXE DEPUIS UN CCP VERS UN LIVRET A

| | |
|---|----------------|
| Mise en place, modification, révocation d'un virement mensuel | GRATUIT |
| Virement mensuel émis depuis son CCP vers son Livret A | GRATUIT |

VOS MOYENS ET OPÉRATIONS DE PAIEMENT

Tarifs TTC en XPF

RÉCEPTION D'UN VIREMENT

| | |
|--|----------------|
| Virement reçu de Nouvelle-Calédonie ou Wallis et Futuna | GRATUIT |
| Virement reçu de Métropole/DOM/Autres COM (y compris la Polynésie Française) | GRATUIT |
| Virement reçu de l'international (Hors Métropole/DOM/ Autres COM y compris la Polynésie Française) Frais et commissions éventuels du correspondant en sus | 1 484 |

PRÉLÈVEMENT/ TIP/ TÉLÉRÈGLEMENTS REÇUS

| | |
|---|----------------|
| Mise en place d'une autorisation de prélèvement ou d'un mandat de prélèvement SEPA COM PACIFIQUE ⁽¹⁾ | GRATUIT |
| Prélèvement ou TIP reçu en provenance de Nouvelle-Calédonie ou de Wallis et Futuna | GRATUIT |
| Opposition à l'exécution d'un prélèvement | GRATUIT |
| Révocation d'une autorisation de prélèvement ou d'un mandat de prélèvement SEPA COM PACIFIQUE ⁽¹⁾ | 530 |
| Prélèvement/TIP/Télérèglement reçu en provenance de Métropole/DOM/Autres COM (y compris la Polynésie Française) | 106 |

Votre chéquier CCP, toujours utile pour payer en toute circonstance !

Tarifs TTC en XPF

CHÈQUES

| | |
|---|--|
| Chéquiers : <ul style="list-style-type: none"> ▪ Délivrance d'un chéquier ordinaire barré ▪ Délivrance exceptionnelle d'un chéquier de formules non barrées ▪ Délivrance d'un carnet de Chèques Emploi Service ▪ Mise à disposition de tout type de chéquier au guichet ▪ Envoi de tout type de chéquier à domicile en recommandé ▪ Destruction d'un chéquier non récupéré après délai de garde d'un mois | GRATUIT 848 GRATUIT GRATUIT Frais postaux 1 060 |
| Remises de chèques : <ul style="list-style-type: none"> ▪ Remise d'un ou plusieurs chèques sur place à l'encaissement en XPF⁽⁵⁾ ▪ Remise d'un chèque hors place à l'encaissement en XPF (Polynésie Française) ▪ Remise d'un chèque à l'encaissement en € (Métropole, DOM et autres COM) | GRATUIT 1 590 2 650 |
| Paiement de chèque sur place | GRATUIT |
| Opérations diverses : <ul style="list-style-type: none"> ▪ Copie de chèque (recto) ▪ Émission d'un chèque de banque par débit d'un compte CCP ▪ Annulation d'un chèque de banque par débit d'un compte CCP | 584 GRATUIT 2 120 |

(5) Les chèques sont crédités le lendemain (jour ouvré) de leur réception au Centre Financier de Nouméa



Simple

Je gère ”
mon argent et
j’effectue mes
virements !



www.ccp.nc

3 FORMULES AU CHOIX

Je me connecte à mes comptes
où et quand je veux !

FACILITÉ DE CAISSE ET DÉCOUVERT - IRRÉGULARITÉS ET INCIDENTS

Tarifs TTC en XPF

| FACILITÉ DE CAISSE ET DÉCOUVERT | |
|--|--------------------------------------|
| Mise en place d'une facilité de caisse | GRATUIT |
| Demande de révision d'une facilité de caisse | GRATUIT |
| Révision annuelle du droit à facilité de caisse | GRATUIT |
| Mise en place d'un découvert sur demande du client (max. 90 jours) | GRATUIT |
| Taux d'intérêt nominal annuel : <ul style="list-style-type: none"> ▪ Facilité de caisse et découvert autorisé⁽⁶⁾ ▪ Solde débiteur non autorisé ou dépassement du montant autorisé⁽⁶⁾ | 10% + TOF 13% + TOF |
| Minimum forfaitaire des intérêts débiteurs | 212/ trimestre |

Tarifs TTC en XPF

| IRRÉGULARITÉS ET INCIDENTS | |
|--|--|
| COMMISSION D'INTERVENTION | |
| Commission d'intervention ⁽²⁾ (acceptation d'opérations hors découvert autorisé) Quel que soit le nombre d'opérations acceptées par jour | 1 060 par jour avec un plafond de 10 600 XPF/mois |
| OPÉRATIONS PARTICULIÈRES | |
| Par saisie-arrêt, par avis à tiers détenteurs, par autres oppositions | 9000 |
| Lettre d'information (solde débiteur) | 848 |
| Lettre de relance en recommandé (solde débiteur) | 2 120 |
| INCIDENTS LIÉS AUX MOYENS DE PAIEMENT | |
| Incidents sur carte bancaire : mise en opposition de la carte : <ul style="list-style-type: none"> ▪ Par le client, pour motif perte, vol ou utilisation frauduleuse (hors frais de remplacement de la carte) ▪ Par l'OPT-NC, pour motif utilisation abusive | GRATUIT 6 148 |
| Incidents de paiement liés au chèque : rejet d'un chèque pour non-conformité | 530 |

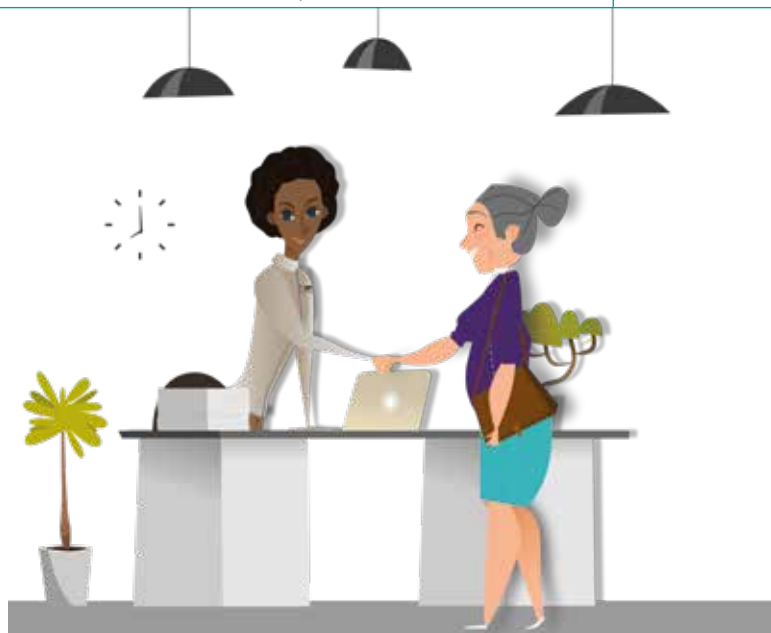
(6) Dans la limite du taux d'usure applicable à chaque tranche du montant à découvert prévue par le législateur. Si le taux d'usure est inférieur dans la tranche au taux d'intérêt annuel nominal indiqué, c'est le taux d'usure qui s'applique. Application en sus d'une Taxe sur les Opérations Financières (TOF) de 6,00%. Pour information et à titre d'exemple, un taux nominal annuel de 13,00% correspond à un TAEG de 14,77%



FACILITÉ DE CAISSE ET DÉCOUVERT - IRRÉGULARITÉS ET INCIDENTS

Tarifs TTC en XPF

| | |
|--|--|
| Rejet d'un chèque impayé pour défaut de provision : <ul style="list-style-type: none"> ▪ Chèque inférieur ou égal à 5 967 XPF ▪ Chèque supérieur à 5 967 XPF | Forfait de 3 604⁽⁷⁾ Forfait de 5 300⁽⁷⁾ |
| Paiement d'un chèque émis en infraction d'une interdiction bancaire | 1 590 |
| Mise en place d'une opposition sur un chéquier ou sur plusieurs chèques | 2 120 |
| Pour bordereau non conforme de remise de chèques | 372 |
| Frais de mise en interdiction bancaire par un autre établissement | GRATUIT |
| Incidents sur prélèvements reçus : rejet d'un prélèvement, d'un TIP ou d'un télévirement pour défaut de provision : <ul style="list-style-type: none"> ▪ Montant inférieur à 2 386 XPF ▪ Montant supérieur ou égal à 2 386 XPF | GRATUIT 1 060 |
| Incidents sur virement ponctuel et permanent : non-exécution de virement pour défaut de provision avec notification : <ul style="list-style-type: none"> ▪ Montant inférieur à 2 386 XPF ▪ Montant supérieur ou égal à 2 386 XPF | GRATUIT 1 272 |
| Par virement non exécuté hors défaut de provision, avec notification | 589 |



(7) Ces forfaits comprennent les frais d'impayés, la lettre d'injonction, l'information préalable pour chèque non provisionné, la constitution de provision, la déclaration à l'EOM, le certificat de non-paiement, les frais d'envoi, régularisation par blocage de la provision et les frais levée d'interdiction bancaire

TENUE DE COMPTE ÉPARGNE

Les Livrets A et B de l'OPT-NC, pratiques et sans risques, ils font travailler votre argent.

Tarifs TTC en XPF

| TENUE DE COMPTE ÉPARGNE | |
|---|---------------------------------|
| Ouverture, transformation et clôture d'un livret d'épargne (Livret A, Livret B) | GRATUIT |
| Intérêts servis annuellement sur Livret A et Livret B <i>Décompte par quinzaine</i> | Taux de rémunération en vigueur |
| Edition en agence ou envoi par courrier d'un RICE | GRATUIT |
| Mise à disposition d'une carte de retrait Cartépargne sur Livret A | GRATUIT |
| Renouvellement d'un livret d'épargne (Livret A, Livret B) | GRATUIT |
| Enregistrement d'une déclaration de perte ou vol d'un livret | GRATUIT |
| Services complémentaires : | |
| ▪ Remplacement d'une carte de retrait Cartépargne à la demande du client | 890 |
| ▪ Réédition du code confidentiel d'une carte de retrait Cartépargne à la demande du client | 1 590 |
| ▪ Délivrance d'un nouveau Livret physique suite à détérioration | 318 |
| ▪ Délivrance d'une notification d'avoir en agence pour un Livret d'épargne (Livret A, Livret B) | 334 |
| ▪ Édition en agence d'un relevé d'opérations à la demande | 403/ mois indivisible |

*Le Livret A,
votre partenaire de confiance depuis 1818!*



SUCCESSIONS ET GESTION DE COMPTE INACTIF

Tarifs TTC en XPF

SUCCESSIONS

| | |
|--|--|
| Ouverture d'un dossier de succession : <ul style="list-style-type: none">Montant des avoirs inférieur à 25 000 XPFMontant des avoirs supérieur ou égal à 25 000 XPF | GRATUIT 1% + TOF (min 1 000/ max 20 000) |
| Gestion annuelle de la succession ⁽⁸⁾ : <ul style="list-style-type: none">Montant des avoirs inférieur à 25 000 XPFMontant des avoirs supérieur ou égal à 25 000 XPF | GRATUIT 5 300 |

Tarifs TTC en XPF

GESTION DE COMPTES INACTIFS

| | |
|--|--------------|
| Gestion annuelle de compte inactif (CCP sans mouvement depuis 12 mois et Livret depuis 5 ans) | 3 795 |
|--|--------------|

Comptes inactifs ou

Loi Eckert !

D'après l'ordonnance du 14/02/2018, applicable à compter du 01/07/2019, reprenant la Loi Eckert sur la gestion des comptes inactifs, un CCP est considéré comme inactif si après 12 mois^(*) :

- Aucune opération n'a été initiée sur ce compte
- Et le titulaire du compte (ou son représentant légal/ mandataire) ne s'est pas manifesté et n'a effectué aucune opération sur un autre compte ouvert à son nom à l'OPT-NC.

() Cette période est de 5 ans pour les livrets.*

Un compte inactif est conservé :

- 10 ans par l'OPT-NC (3 ans à partir de la date de décès) avant clotûre du compte et transfert des soldes à la Caisse des Dépôts et Consignations (CDC)
- 20 ans par la CDC (27 ans en cas de décès).

Passé ce délai, les soldes non récupérés, sont définitivement transférés à la Nouvelle-Calédonie qui en devient propriétaire en respect du principe de la prescription trentenaire.

⁽⁸⁾ Le montant des avoirs est considéré à l'ouverture du dossier de succession.

FORMULES

Vous êtes au collège ou au lycée ? Avec les formules Jeunes Kagoo, vous apprenez à gérer votre budget sans risque !

Tarifs TTC en XPF

| KAGOO À PLAFOND STANDARD SANS CHÉQUIER (13-18 ans) | | GRATUIT |
|--|--|---------|
| Tenue de compte CCP | | GRATUIT |
| Cotisation carte de retrait Kagoo à plafond personnalisé | | GRATUIT |
| KAGOO À PLAFOND PERSONNALISÉ SANS CHÉQUIER (13-18 ans) | | 530 |
| Tenue de compte CCP | | GRATUIT |
| Cotisation carte de retrait Kagoo à plafond personnalisé | | 530/ an |



2 numéros pour FAIRE OPPOSITION

Cartes de retrait et VISA de l'OPT-NC :
26.88.00
(coût d'une communication en local)
du lundi au vendredi de 7h 30 à 16h 00

Cartes VISA de l'OPT-NC :
+(33) 969 320 988
(coût d'un appel à l'international)
24h/ 24 et 7j/7

Retrouvez tous les détails pour réaliser vos démarches sur :
www.ccp.nc/perte-ou-vol

NOTES

CENTRE FINANCIER DE NOUMÉA - OPT-NC

Retrouvez toutes nos informations et actualités sur
www.ccp.nc

Votre banque à distance :
Messagerie Audiposte : 36 67 00 ⁽³⁾
Mobitag : CCP 3000 ⁽³⁾
Vos comptes en ligne : CCP.NC ⁽³⁾

Les coordonnées du CFN :
Adresse de correspondance : CENTRE FINANCIER DE NOUMÉA
7 RUE EUGENE PORCHERON - 98899 NOUMEA CEDEX
Tél. : 1000 (appel gratuit) - Du lundi au vendredi de 7h 30 à 15h 45
Email : cfn@opt.nc

