

TARIFS DES SERVICES FINANCIERS



PARTICULIERS

Vos conditions tarifaires applicables
au 1^{er} juillet 2020



Votre partenaire de confiance au quotidien.



PRÉAMBULE

Cette brochure regroupe l'ensemble des principales conditions tarifaires appliquées aux produits et services financiers de l'OPT-NC pour la clientèle des particuliers.

Ces informations vous sont utiles pour choisir les produits et services les plus adaptés à vos attentes et pour améliorer la gestion de vos opérations bancaires.

Pour vous conseiller au mieux, notre réseau de 37 agences en Nouvelle-Calédonie ainsi que le Service Relation Clients du Centre Financier de Nouméa sont disponibles pour vous apporter chaque jour des réponses simples et concrètes.

Retrouvez également nos produits, services et présents tarifs sur notre site internet :

www.ccp.nc

Les tarifs mentionnés dans la présente brochure sont exprimés en XPF. Ils incluent, sauf indication contraire, la TOF au taux en vigueur. Toutes évolutions de cette taxe ou la mise en place de nouvelles, seront répercutées automatiquement aux clients.*

SOMMAIRE

I	EXTRAIT STANDARD DES PRINCIPAUX TARIFS	Pg 3
II	OUVERTURE, FONCTIONNEMENT ET SUIVI DE VOTRE COMPTE	Pg 4
III	VOTRE BANQUE À DISTANCE	Pg 5
IV	VOS MOYENS ET OPÉRATIONS DE PAIEMENT	Pg 6
	Cartes Bancaires Internationales sur CCP	Pg 6
	Cartes de retrait (utilisables sur les GAB de l'OPT-NC uniquement)	Pg 6
	Virements bancaires	Pg 8
	Prélèvements/ TIP/ téléversements reçus	Pg 9
	Chèques	Pg 9
V	FACILITÉ DE CAISSE ET DÉCOUVERT - IRRÉGULARITÉS ET INCIDENTS	Pg 11
VI	TENUE DE COMPTE ÉPARGNE	Pg 13
VII	SUCCESSIONS ET GESTION DE COMPTE INACTIF	Pg 14
VIII	FORMULES	Pg 15

* Taxe sur les Opérations Financières : 6,00% du montant brut.



EXTRAIT STANDARD DES PRINCIPAUX TARIFS

Cet extrait standard des principaux tarifs des produits et services les plus demandés, vous est proposé à titre indicatif. Retrouvez l'ensemble de nos produits et services sur notre site www.ccp.nc

Tarifs TTC en XPF

Tenue de compte (par trimestre) Cotisation indivisible	416/ trimestre (1 664/ an)
Abonnement CCP.NC Classic : gestion des comptes en ligne Cotisation indivisible	71/ mois (852/ an)
Service d'alertes par SMS sur la situation du compte <ul style="list-style-type: none"> ▪ Abonnement mensuel ▪ Par alerte de seuil ▪ Par alerte découvert 	318/ mois (3 816/ an) GRATUIT 170 par SMS
Carte Visa Classic - à débit immédiat	3 392/ an
Carte Visa Classic - à débit différé	4 240/ an
Carte Visa Récif - à autorisation systématique <ul style="list-style-type: none"> ▪ Clients de 16 à 25 ans ▪ Clients de 26 ans et plus 	2 650/ an 2 968/ an
Retrait à un GAB d'un autre établissement en local	GRATUIT
Virement ponctuel émis vers un autre établissement en local : <ul style="list-style-type: none"> ▪ En agence ▪ Sur Internet 	318 GRATUIT
Virement occasionnel externe en Métropole/DOM/COM : <ul style="list-style-type: none"> ▪ En agence ▪ Sur Internet 	742 556
Prélèvement : <ul style="list-style-type: none"> ▪ Mise en place d'une autorisation de prélèvement en NC ▪ Mise en place d'un mandat de prélèvement SEPA COM PACIFIC⁽¹⁾ 	GRATUIT GRATUIT
Commission d'intervention ⁽²⁾ (acceptation d'opérations hors découvert autorisé) Quel que soit le nombre d'opérations	1 060/ jour avec un plafond fixé à 10 600/ mois

(1) La zone SEPA (Single Euro Payments Area ou Espace Unique de Paiements en Euros) au 01/01/2012 couvre les états membres de l'Union Européenne auxquels s'ajoutent l'Islande, le Liechtenstein, Monaco, la Norvège et la Suisse. SEPA COM PACIFIC : échanges avec le territoire national français (métropole, DOM et COM) au format SEPA.

(2) La commission d'intervention est une somme perçue par l'OPT-NC en raison d'une opération entraînant une irrégularité de fonctionnement du compte nécessitant un traitement particulier (présentation d'un ordre de paiement irrégulier, coordonnées bancaires inexactes, absence ou insuffisance de provision).

OUVERTURE, FONCTIONNEMENT ET SUIVI DE VOTRE COMPTE

Tarifs TTC en XPF

OUVERTURE, TRANSFORMATION, CLÔTURE, SUIVI	
Ouverture du compte	GRATUIT
Clôture du compte	GRATUIT
Transformation du compte	GRATUIT
Mise en place/ modification/ annulation d'une procuration	GRATUIT
Service Mobilité	GRATUIT
Service Bancaire de Base (droit au compte prévu par l'art L312-1 du CMF)	GRATUIT
RELEVÉ DE COMPTE	
Édition/ expédition par courrier mensuel	GRATUIT
Édition/ expédition par courrier du récapitulatif annuel de frais CCP	GRATUIT
Édition/ expédition par courrier décadaire (pour CCP)	1 018/ trimestre
Édition/ expédition par courrier à chaque jour d'opération (pour CCP)	3 816/ trimestre
Édition/ expédition par courrier à la demande	403/ mois indivisible
TENUE DE COMPTE	
Tenue de compte particulier cotisation indivisible	416/ trimestre (1 664/ an)
Recherche (hors chèque et carte) et délivrance d'une attestation	1 590
Recherche (documents, opérations) :	
▪ Ancienneté inférieure ou égale à 1 an	2 014
▪ Ancienneté supérieure à 1 an	3 180
SERVICES EN AGENCE	
Délivrance d'une notification d'avoir pour un compte CCP	372
Envoi exceptionnel à domicile	<i>Frais postaux</i>
Envoi exceptionnel en recommandé à domicile	<i>Frais postaux</i>
Édition d'un relevé d'opérations à la demande	403/ mois indivisible
Édition d'un Relevé d'Identité Postal	GRATUIT
Retrait d'espèces sans émission de chèque (minimum 20 000F)	GRATUIT
Retrait supérieur à 200 000F : un délai de prévenance de 48h est demandé. Contactez votre agence OPT-NC pour plus de précisions.	
Versement d'espèces	GRATUIT
Paiement à vue d'un Chèque Emploi Service émis sur un CCP	GRATUIT
Paiement exceptionnel à vue d'un chèque non barré	GRATUIT

VOTRE BANQUE À DISTANCE

Vos comptes à portée de main grâce à nos services d'accès à distance, pour un accès libre 24H/ 24 et 7J/ 7!

Tarifs TTC en XPF

SUR GUICHET AUTOMATIQUE DE BANQUE OPT-NC (COMPTES CCP ET LIVRET A)	
Consultation du solde, commande de chéquier, édition des 10 dernières opérations/ RIP/ RICE	GRATUIT
Retrait d'espèces	GRATUIT
PAR INTERNET SUR www.ccp.nc ⁽³⁾	
Service CCP.NC : consultation et gestion de compte par Internet : cotisation indivisible <ul style="list-style-type: none"> ▪ CCP.NC START (consultation uniquement) ▪ CCP.NC CLASSIC (consultation, gestion, virements ponctuels gratuits en local et -25% sur le tarif des virements ponctuels DOM/ COM/ Métropole) ▪ CCP.NC MAX (consultation, gestion et virements ponctuels gratuits en local/ DOM/ COM/ Métropole) 	GRATUIT 71/ mois 848/ mois
Réédition du code confidentiel	424
SUR SON TÉLÉPHONE MOBILE AVEC CCP.SMS ⁽³⁾	
Service CCP.SMS : réception par SMS du solde CCP/ encours VISA à débit différé/ 5 dernières opérations (selon les conditions choisies) : <ul style="list-style-type: none"> ▪ CCP.SMS HEBDOMADAIRE ▪ CCP.SMS QUOTIDIEN 	454/ mois 909/ mois
PAR SMS AVEC CCP 3000 ⁽³⁾	
Service CCP 3000 : consulter ses comptes par SMS (envoyer SO pour le solde du CCP/ CB pour l'encours VISA à débit différé/ OP pour les 3 dernières opérations imputées sur le compte) : <ul style="list-style-type: none"> ▪ Abonnement CCP 3000 ▪ Réédition du code confidentiel 	GRATUIT 424
PAR TÉLÉPHONE AVEC AUDIPOSTE ⁽³⁾	
Service AUDIPOSTE : consulter ses comptes par téléphone : <ul style="list-style-type: none"> ▪ Abonnement CCP 3000 ▪ Réédition du code confidentiel 	GRATUIT 424
PAR SMS AVEC SURF CCP ⁽³⁾	
Service SMS d'alerte pour votre CCP («alerte seuil» personnalisable et alerte «découvert») : <ul style="list-style-type: none"> ▪ Abonnement SURF CCP ▪ Réception d'une alerte «seuil» ▪ Réception d'une alerte «découvert» 	318/ mois GRATUIT 170/ SMS

(3) Abonnement www.ccp.nc : hors coût de l'opérateur et/ ou du fournisseur d'accès internet

CCP SMS : hors coût de l'opérateur

Service CCP 3000 : 140 XPF HT/ SMS surtaxé envoyé au 3000

Service AUDIPOSTE : 12 XPF HT toutes les 11 secondes l'appel au 36.67.00

SURF CCP : hors coût de l'opérateur

www.ccp.nc



VOS MOYENS ET OPÉRATIONS DE PAIEMENT

Cartes bancaires de paiement et ou de retrait, les alliées de votre CCP !

Tarifs TTC en XPF

CARTES BANCAIRES INTERNATIONALES SUR CCP	
Carte Visa Premier à débit différé	13 780/ an
Carte Visa Classic à débit différé	4 240/ an
Carte Visa Classic à débit immédiat	3 392/ an
Carte Visa Récif	2 968/ an
Carte Visa Récif Jeune (Clients de 16 à 25 ans)	2 650/ an
Cotisation à partir de la 2 ^{ème} carte identique sur le même compte	Demi tarif/ an
Modification du plafond de paiement	2 120
Remplacement de carte par renouvellement automatique	GRATUIT
Remplacement de carte à la demande du porteur (détérioration/ opposition)	2 120
Rédition du code confidentiel	2 120
CARTES DE RETRAIT (UTILISABLES SUR LES GAB DE L'OPT-NC UNIQUEMENT)	
Carte de retrait Corail (à partir de 18 ans)	GRATUIT
Carte de retrait Kagoo à plafond personnalisé (de 13 à 18 ans)	GRATUIT
Carte de retrait Kagoo à plafond personnalisé	530/ an
Carte de retrait Corail+	530/ an
Carte de retrait Corail à plafond personnalisé à destination des majeurs protégés (valable 4 ans)	530/ an (soit 2 120/ 4 ans)
Modification du plafond personnalisé de retrait	530
Remplacement de carte par renouvellement automatique	GRATUIT
Remplacement de carte à la demande du porteur (détérioration/ opposition)	890
Rédition du code confidentiel	1 590
RETRAITS D'ESPÈCES ET PAIEMENTS PAR CARTE BANCAIRE	
Retrait d'espèces à un GAB : OPT-NC/ autres en local/ en Zone SEPA ⁽¹⁾	GRATUIT
Retrait d'espèces à un GAB hors zone SEPA ⁽⁴⁾	(120 + 1,5%) + TOF
Paiement par carte en Nouvelle-Calédonie/ en zone SEPA ⁽¹⁾	GRATUIT
Paiement par carte hors zone SEPA ⁽⁴⁾	1,5% + TOF

(4) La conversion en XPF est effectuée par le centre international VISA le jour de la réception du débit à ce centre et aux conditions de change du réseau VISA majorées de la commission indiquée ci-dessus.

AUTRES SERVICES LIÉS AUX CARTES BANCAIRES ET AUX CARTES DE RETRAIT

Mise à disposition de la carte en agence (dans le délai de garde)	GRATUIT
Envoi de la carte à domicile	GRATUIT
Envoi du code confidentiel à domicile	GRATUIT
Carte capturée en Nouvelle-Calédonie	1 060
Carte capturée hors Nouvelle-Calédonie	5 300
Résiliation du contrat carte	GRATUIT

Pratique

Je prends mon rendez-vous en ligne !

www.opt.nc

Télécoms / Financier

Je prends rendez-vous avec mon Conseiller Télécoms ou Financier

VOS MOYENS ET OPÉRATIONS DE PAIEMENT

Les virements et prélèvements, pour transférer et recevoir des XPF ou des EUROS en toute sécurité !

Tarifs TTC en XPF

ÉMISSION D'UN VIREMENT EN NOUVELLE-CALÉDONIE ET VERS WALLIS & FUTUNA

Virement ponctuel : <ul style="list-style-type: none"> ▪ Émis vers un compte CCP ou d'épargne ouvert à l'OPT-NC ▪ Émis vers un autre établissement ▪ Virement urgent ▪ Révocation 	GRATUIT 318 1 060 1 060
Virement permanent d'une somme fixe à une périodicité donnée : <ul style="list-style-type: none"> ▪ Mise en place, modification, révocation ▪ Suspension temporaire d'une ou de plusieurs échéances ▪ Virement permanent émis vers un compte CCP ou d'épargne ouvert à l'OPT-NC ▪ Virement permanent émis vers un autre établissement 	1 060 1 060 GRATUIT 318
Virement permanent d'une somme variable à une périodicité donnée : <ul style="list-style-type: none"> ▪ Mise en place, modification, révocation ▪ Suspension temporaire d'une ou de plusieurs échéances ▪ Virement permanent émis vers un compte CCP ou d'épargne ouvert à l'OPT-NC ▪ Virement permanent émis vers un autre établissement 	1 060 1 060 GRATUIT 318

ÉMISSION D'UN VIREMENT EN € ou en XPF VERS LA MÉTROPOLE/ DOM/ AUTRES COM (Y COMPRIS LA POLYNÉSIE FRANÇAISE)

Virement ponctuel : <ul style="list-style-type: none"> ▪ Virement émis ▪ Virement urgent ▪ Révocation 	742 1 060 1060
Virement permanent d'une somme fixe à une périodicité donnée : <ul style="list-style-type: none"> ▪ Mise en place, modification, révocation ▪ Suspension temporaire d'une ou de plusieurs échéances ▪ Virement permanent émis 	1 060 1 060 742
Virement permanent d'une somme variable à une périodicité donnée : <ul style="list-style-type: none"> ▪ Mise en place, modification, révocation ▪ suspension temporaire d'une ou de plusieurs échéances ▪ Virement permanent émis 	1 060 1 060 742

VIREMENT MENSUEL D'UNE SOMME FIXE DEPUIS UN CCP VERS UN LIVRET A

Mise en place, modification, révocation d'un virement mensuel	GRATUIT
Virement mensuel émis depuis son CCP vers son Livret A	GRATUIT

VOS MOYENS ET OPÉRATIONS DE PAIEMENT

Tarifs TTC en XPF

RÉCEPTION D'UN VIREMENT

Virement reçu de Nouvelle-Calédonie ou Wallis et Futuna	GRATUIT
Virement reçu de Métropole/DOM/Autres COM (y compris la Polynésie Française)	GRATUIT
Virement reçu de l'international (Hors Métropole/DOM/ Autres COM y compris la Polynésie Française) Frais et commissions éventuels du correspondant en sus	1 484

PRÉLÈVEMENT/ TIP/ TÉLÉRÈGLEMENTS REÇUS

Mise en place d'une autorisation de prélèvement ou d'un mandat de prélèvement SEPA COM PACIFIQUE ⁽¹⁾	GRATUIT
Prélèvement ou TIP reçu en provenance de Nouvelle-Calédonie ou de Wallis et Futuna	GRATUIT
Opposition à l'exécution d'un prélèvement	GRATUIT
Révocation d'une autorisation de prélèvement ou d'un mandat de prélèvement SEPA COM PACIFIQUE ⁽¹⁾	530
Prélèvement/TIP/Télérèglement reçu en provenance de Métropole/DOM/Autres COM (y compris la Polynésie Française)	106

Votre chéquier CCP, toujours utile pour payer en toute circonstance !

Tarifs TTC en XPF

CHÈQUES

Chéquiers : <ul style="list-style-type: none"> ▪ Délivrance d'un chéquier ordinaire barré ▪ Délivrance exceptionnelle d'un chéquier de formules non barrées ▪ Délivrance d'un carnet de Chèques Emploi Service ▪ Mise à disposition de tout type de chéquier au guichet ▪ Envoi de tout type de chéquier à domicile en recommandé ▪ Destruction d'un chéquier non récupéré après délai de garde d'un mois 	GRATUIT 848 GRATUIT GRATUIT Frais postaux 1 060
Remises de chèques : <ul style="list-style-type: none"> ▪ Remise d'un ou plusieurs chèques sur place à l'encaissement en XPF⁽⁵⁾ ▪ Remise d'un chèque hors place à l'encaissement en XPF (Polynésie Française) ▪ Remise d'un chèque à l'encaissement en € (Métropole, DOM et autres COM) 	GRATUIT 1 590 2 650
Paiement de chèque sur place	GRATUIT
Opérations diverses : <ul style="list-style-type: none"> ▪ Copie de chèque (recto) ▪ Émission d'un chèque de banque par débit d'un compte CCP ▪ Annulation d'un chèque de banque par débit d'un compte CCP 	584 GRATUIT 2 120

(5) Les chèques sont crédités le lendemain (jour ouvré) de leur réception au Centre Financier de Nouméa

Simple

Je gère ”
mon argent et
j'effectue mes
virements !



www.ccp.nc

3 FORMULES AU CHOIX

Je me connecte à mes comptes
où et quand je veux !



FACILITÉ DE CAISSE ET DÉCOUVERT - IRRÉGULARITÉS ET INCIDENTS

Tarifs TTC en XPF

FACILITÉ DE CAISSE ET DÉCOUVERT	
Mise en place d'une facilité de caisse	GRATUIT
Demande de révision d'une facilité de caisse	GRATUIT
Révision annuelle du droit à facilité de caisse	GRATUIT
Mise en place d'un découvert sur demande du client (max. 90 jours)	GRATUIT
Taux d'intérêt nominal annuel : <ul style="list-style-type: none">▪ Facilité de caisse et découvert autorisé⁽⁶⁾▪ Solde débiteur non autorisé ou dépassement du montant autorisé⁽⁶⁾	10% + TOF 13% + TOF
Minimum forfaitaire des intérêts débiteurs	212/ trimestre

Tarifs TTC en XPF

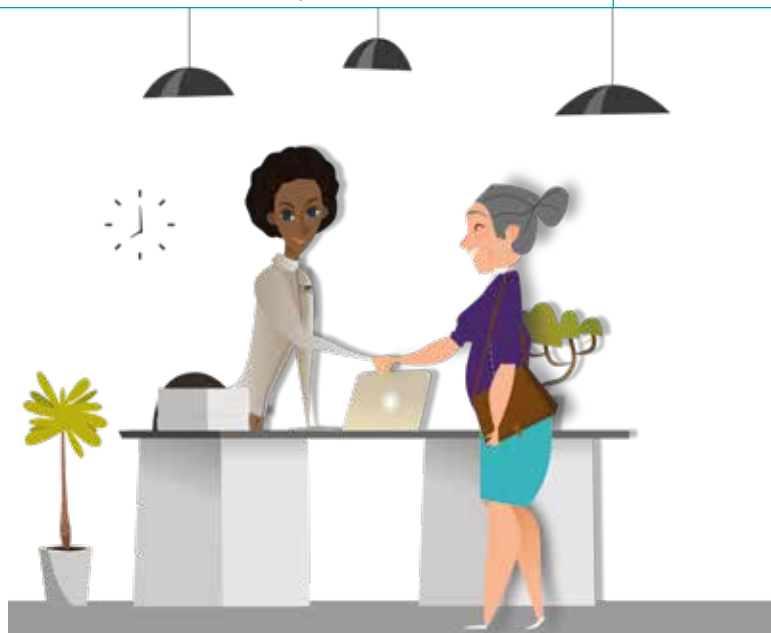
IRRÉGULARITÉS ET INCIDENTS	
COMMISSION D'INTERVENTION	
Commission d'intervention ⁽²⁾ (acceptation d'opérations hors découvert autorisé) Quel que soit le nombre d'opérations acceptées par jour	1 060 par jour avec un plafond de 10 600 XPF/mois
OPÉRATIONS PARTICULIÈRES	
Par saisie-arrêt, par avis à tiers détenteurs, par autres oppositions	9000
Lettre d'information (solde débiteur)	848
Lettre de relance en recommandé (solde débiteur)	2 120
INCIDENTS LIÉS AUX MOYENS DE PAIEMENT	
Incidents sur carte bancaire : mise en opposition de la carte : <ul style="list-style-type: none">▪ Par le client, pour motif perte, vol ou utilisation frauduleuse (hors frais de remplacement de la carte)▪ Par l'OPT-NC, pour motif utilisation abusive	GRATUIT 6 148
Incidents de paiement liés au chèque : rejet d'un chèque pour non-conformité	530

(6) Dans la limite du taux d'usure applicable à chaque tranche du montant à découvert prévue par le législateur. Si le taux d'usure est inférieur dans la tranche au taux d'intérêt annuel nominal indiqué, c'est le taux d'usure qui s'applique. Application en sus d'une Taxe sur les Opérations Financières (TOF) de 6,00%. Pour information et à titre d'exemple, un taux nominal annuel de 13,00% correspond à un TAEG de 14,77%

FACILITÉ DE CAISSE ET DÉCOUVERT - IRRÉGULARITÉS ET INCIDENTS

Tarifs TTC en XPF

Rejet d'un chèque impayé pour défaut de provision : <ul style="list-style-type: none"> ▪ Chèque inférieur ou égal à 5 967 XPF ▪ Chèque supérieur à 5 967 XPF 	Forfait de 3 604⁽⁷⁾ Forfait de 5 300⁽⁷⁾
Païement d'un chèque émis en infraction d'une interdiction bancaire	1 590
Mise en place d'une opposition sur un chéquier ou sur plusieurs chèques	2 120
Pour bordereau non conforme de remise de chèques	372
Frais de mise en interdiction bancaire par un autre établissement	GRATUIT
Incidents sur prélèvements reçus : rejet d'un prélèvement, d'un TIP ou d'un télé règlement pour défaut de provision : <ul style="list-style-type: none"> ▪ Montant inférieur à 2 386 XPF ▪ Montant supérieur ou égal à 2 386 XPF 	GRATUIT 1 060
Incidents sur virement ponctuel et permanent : non-exécution de virement pour défaut de provision avec notification : <ul style="list-style-type: none"> ▪ Montant inférieur à 2 386 XPF ▪ Montant supérieur ou égal à 2 386 XPF 	GRATUIT 1 272
Par virement non exécuté hors défaut de provision, avec notification	589



(7) Ces forfaits comprennent les frais d'impayés, la lettre d'injonction, l'information préalable pour chèque non provisionné, la constitution de provision, la déclaration à l'IEOM, le certificat de non-paiement, les frais d'envoi, régularisation par blocage de la provision et les frais levée d'interdiction bancaire

TENUE DE COMPTE ÉPARGNE

Les Livrets A et B de l'OPT-NC, pratiques et sans risques, ils font travailler votre argent.

Tarifs TTC en XPF

TENUE DE COMPTE ÉPARGNE	
Ouverture, transformation et clôture d'un livret d'épargne (Livret A, Livret B)	GRATUIT
Intérêts servis annuellement sur Livret A et Livret B <i>Décompte par quinzaine</i>	Taux de rémunération en vigueur
Edition en agence ou envoi par courrier d'un RICE	GRATUIT
Mise à disposition d'une carte de retrait Cartépargne sur Livret A	GRATUIT
Renouvellement d'un livret d'épargne (Livret A, Livret B)	GRATUIT
Enregistrement d'une déclaration de perte ou vol d'un livret	GRATUIT
Services complémentaires :	
▪ Remplacement d'une carte de retrait Cartépargne à la demande du client	890
▪ Réédition du code confidentiel d'une carte de retrait Cartépargne à la demande du client	1 590
▪ Délivrance d'un nouveau Livret physique suite à détérioration	318
▪ Délivrance d'une notification d'avoir en agence pour un Livret d'épargne (Livret A, Livret B)	334
▪ Édition en agence d'un relevé d'opérations à la demande	403/ mois indivisible

*Le Livret A,
votre partenaire de confiance depuis 1818!*



SUCCESSIONS ET GESTION DE COMPTE INACTIF

Tarifs TTC en XPF

SUCCESSIONS

Ouverture d'un dossier de succession : <ul style="list-style-type: none">Montant des avoirs inférieur à 25 000 XPFMontant des avoirs supérieur ou égal à 25 000 XPF	GRATUIT 1% + TOF (min 1 000/ max 20 000)
Gestion annuelle de la succession ⁽⁸⁾ : <ul style="list-style-type: none">Montant des avoirs inférieur à 25 000 XPFMontant des avoirs supérieur ou égal à 25 000 XPF	GRATUIT 5 300

Tarifs TTC en XPF

GESTION DE COMPTES INACTIFS

Gestion annuelle de compte inactif (CCP sans mouvement depuis 12 mois et Livret depuis 5 ans)	3 795
--	--------------

Comptes inactifs ou

Loi Eckert !

D'après l'ordonnance du 14/02/2018, applicable à compter du 01/07/2019, reprenant la Loi Eckert sur la gestion des comptes inactifs, un CCP est considéré comme inactif si après 12 mois^(*) :

- Aucune opération n'a été initiée sur ce compte
- Et le titulaire du compte (ou son représentant légal/ mandataire) ne s'est pas manifesté et n'a effectué aucune opération sur un autre compte ouvert à son nom à l'OPT-NC.

() Cette période est de 5 ans pour les livrets.*

Un compte inactif est conservé :

- 10 ans par l'OPT-NC (3 ans à partir de la date de décès) avant clotûre du compte et transfert des soldes à la Caisse des Dépôts et Consignations (CDC)
- 20 ans par la CDC (27 ans en cas de décès).

Passé ce délai, les soldes non récupérés, sont définitivement transférés à la Nouvelle-Calédonie qui en devient propriétaire en respect du principe de la prescription trentenaire.

⁽⁸⁾ Le montant des avoirs est considéré à l'ouverture du dossier de succession.

FORMULES

Vous êtes au collège ou au lycée ? Avec les formules Jeunes Kagoo, vous apprenez à gérer votre budget sans risque !

Tarifs TTC en XPF

KAGOO À PLAFOND STANDARD SANS CHÉQUIER (13-18 ans)	GRATUIT
Tenue de compte CCP	GRATUIT
Cotisation carte de retrait Kagoo à plafond personnalisé	GRATUIT
KAGOO À PLAFOND PERSONNALISÉ SANS CHÉQUIER (13-18 ans)	530
Tenue de compte CCP	GRATUIT
Cotisation carte de retrait Kagoo à plafond personnalisé	530/ an



2 numéros pour FAIRE OPPOSITION

Cartes de retrait et VISA de l'OPT-NC :
26.88.00
(coût d'une communication en local)
du lundi au vendredi de 7h 30 à 16h 00

Cartes VISA de l'OPT-NC :
+(33) 969 320 988
(coût d'un appel à l'international)
24h/ 24 et 7j/7

Retrouvez tous les détails pour réaliser vos démarches sur :
www.ccp.nc/perde-ou-vol

NOTES

CENTRE FINANCIER DE NOUMÉA - OPT-NC

Retrouvez toutes nos informations et actualités sur
www.ccp.nc

Votre banque à distance :
Messagerie Audiposte : 36 67 00 ⁽³⁾
Mobitag : CCP 3000 ⁽³⁾
Vos comptes en ligne : CCP.NC ⁽³⁾

Les coordonnées du CFN :
Adresse de correspondance : CENTRE FINANCIER DE NOUMÉA
7 RUE EUGENE PORCHERON - 98899 NOUMEA CEDEX
Tél. : 1000 (appel gratuit) - Du lundi au vendredi de 7h 30 à 15h 45
Email : cfn@opt.nc